

## 1.7.2. Trattamento d'urgenza della varroa (in arnie svizzere)

### Scopo del trattamento d'urgenza:

Bonificare in un giorno una colonia con un elevato grado d'infestazione da varroa. La tecnica applicata corrisponde a quella degli sciami artificiali di regine in cui la colonia è posta in un'arnietta per gli sciami con telaini puliti.

### Descrizione generale:

L'intervento dell'apicoltore è necessario nei seguenti casi di caduta naturale:

	Caduta naturale della varroa al giorno	
	Fine maggio	Fine giugno/inizio luglio
Azione necessaria se più di	3 acari	10 acari
Cosa fare immediatamente?	Effettuare il trattamento d'urgenza	Effettuare il trattamento d'urgenza o iniziare immediatamente il trattamento estivo
Prontuari supplementari		Trattamento estivo: - con acido formico da 1.2.1 a 1.2.5 - senza acido formico 1.6.1., 1.6.2. o 1.6.4.

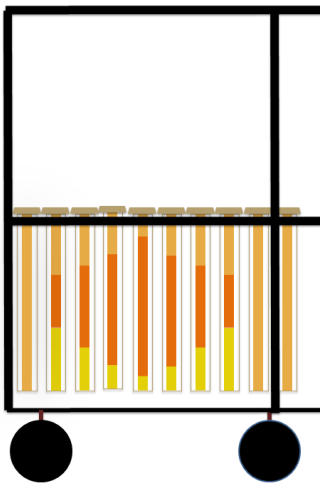
### Influsso sulla riduzione della varroa:

Il trattamento con acido ossalico su colonie in assenza di covata (covata non opercolata) elimina il 95% degli acari.

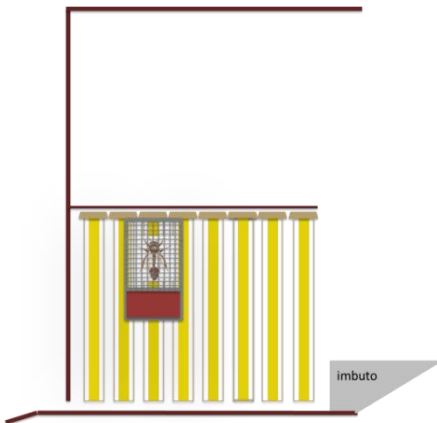
### Punti importanti:

Tutti i favi della colonia infestata devono essere eliminati e fusi. Le api sono spostate in un'altra arnia (telaini puliti). Si raccomanda di effettuare il trattamento d'urgenza quando le api volano poco.

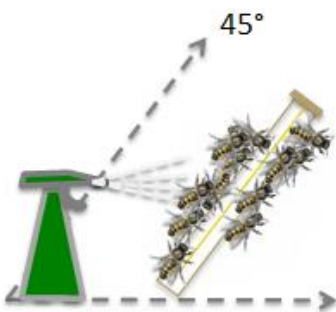
## Procedimento:



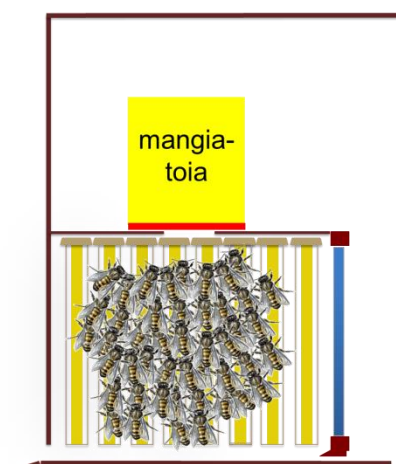
- Togliere il melario e chiudere il foro d'ingresso
- Se il miele che togliete non è maturo, inserire i telaini da melario in un altro popolo
- Sospendere tutti i telaini nel portatelaini, cercare la regina e rinchiuderla in una gabbietta per regine, chiusa con candito
- Grattare conscienziosamente l'arnia



- Riempire l'arnia con fogli cerei
- Attaccare la regina nella sua gabbietta per regine



- Vaporizzare con l'acido ossalico ogni lato dei telaini (utilizzare Oxuvar 5.7% di Andermatt BioVet AG, preparare la soluzione secondo le [istruzioni d'uso](#), 3-4 vaporizzazioni per lato del telaino – corrispondente a 3-4 ml)
- Spazzare le api dai vecchi telaini nelle arnie
- Riaprire il foro d'ingresso e adattarlo alla misura della colonia per impedire il saccheggio
- Nutrire immediatamente la colonia affinché inizi a costruire



- Procedere alla fusione di tutti i telaini, compresa la covata opercolata
- Al più tardi 7 giorni dopo il trasferimento verificare che la regina sia presente
- Se necessario, nutrire ancora la colonia e ingrandirla costantemente. Gli altri trattamenti devono essere effettuati come per le altre colonie restanti.