

1.7.2. Traitement d'urgence antivarroa (ruches suisses)

But du traitement d'urgence :

Assainir en un jour une colonie fortement infestée par le varroa.
La technique appliquée correspond à celle de l'essaim artificiel avec reine où la colonie est placée dans une ruche avec des cadres de cire gaufrée.

Description générale :

L'intervention de l'apiculteur est nécessaire dans le cas de la chute naturelle suivante :

	Chute naturelle de varroas par jour	
	Fin mai	Fin juin/début juillet
Action nécessaire si plus de	3 acariens	10 acariens
Que faire immédiatement ?	Effectuer le traitement d'urgence	Effectuer le traitement d'urgence ou initier immédiatement le traitement d'été
Aide-mémoire		Traitement d'été - à l'acide formique 1.2.1. à 1.2.5. - sans acide formique : 1.6.1., 1.6.2. ou 1.6.4.

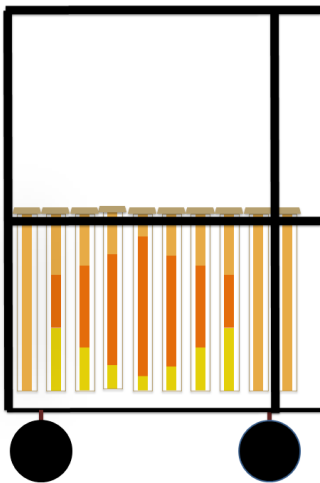
Réduction de la population de varroa :

Le traitement à l'acide oxalique sur des colonies exemptes de couvain (couvain non operculé) élimine 95% des acariens.

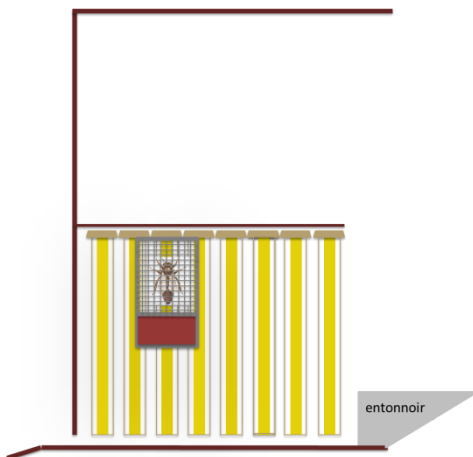
Points à retenir :

Tous les cadres de la colonie infestée doivent être éliminés et fondus. Les abeilles sont relogées dans une autre ruche (cadres de cire neufs). Il est recommandé d'effectuer le traitement d'urgence quand les abeilles volent peu.

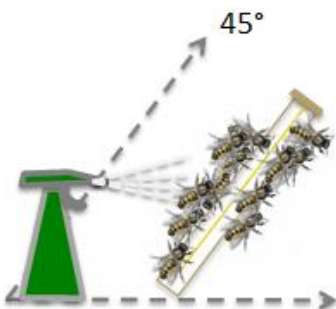
Procédure :



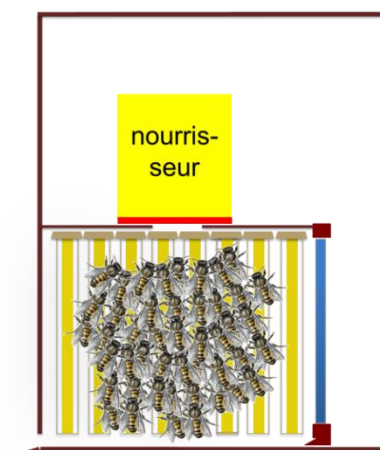
- Enlever la hausse et fermer le trou de vol
- Si le miel prélevé n'est pas encore mûr pour la récolte, poser les cadres à miel sur une autre colonie
- Suspendre tous les rayons dans la servante, chercher la reine et l'enfermer dans une cage avec du candy
- Gratter consciencieusement la ruche



- Garnir la ruche de cadres de cire gaufrée
- Accrocher la cage



- Vaporiser de l'acide oxalique de chaque côté des cadres (utiliser Oxuvar 5.7% d'Andermatt BioVet AG, préparer la solution selon le [mode d'emploi](#), 3-4 vaporisations par côté de cadre – correspondant à 3-4 ml)
- Brosser les abeilles des anciens cadres dans la ruche
- Rouvrir le trou de vol et l'adapter à la taille de la colonie pour empêcher le pillage
- Nourrir immédiatement la colonie pour qu'elle commence à construire



- Fondre tous les cadres, y compris ceux avec du couvain operculé
- Au plus tard 7 jours après la mise en place ou le relogement, vérifier que la reine est bien présente
- Si nécessaire, nourrir ensuite la colonie et l'agrandir constamment. Les autres traitements sont à effectuer comme pour les autres colonies.