

## 1.7.1. Traitement d'urgence antivarroa (ruches divisibles)

### But du traitement d'urgence :

Assainir en un jour une colonie fortement infestée par le varroa.  
La technique appliquée correspond à celle de l'essaïm artificiel avec reine où la colonie est placée dans une ruche avec des cadres de cire gaufrée.

### Description générale :

L'intervention de l'apiculteur est nécessaire dans le cas de la chute naturelle suivante :

	Chute naturelle de varroas par jour	
	Fin mai	Fin juin/début juillet
Action nécessaire si plus de	3 acariens	10 acariens
Que faire immédiatement ?	Effectuer le traitement d'urgence	Effectuer le traitement d'urgence ou initier immédiatement le traitement d'été
Aide-mémoire		Traitement d'été - à l'acide formique 1.2.1. à 1.2.5. - sans acide formique : 1.6.1., 1.6.2. ou 1.6.4.

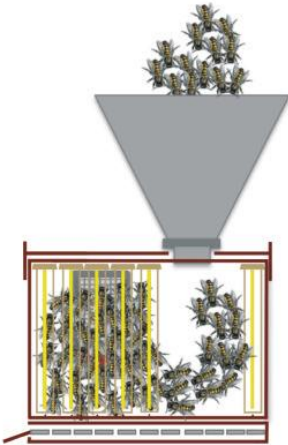
### Réduction de la population de varroa :

Le traitement par acide oxalique sur des colonies exemptes de couvain (couvain non operculé) élimine 95% des acariens.

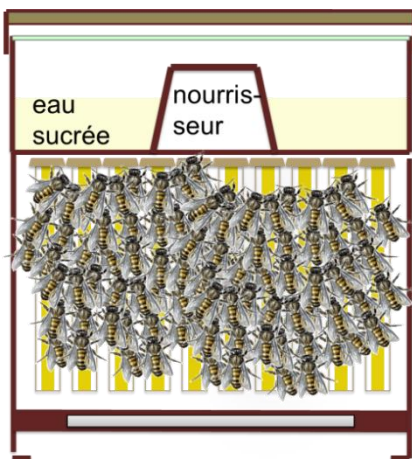
### Points à retenir :

Tous les cadres de la colonie infestée doivent être éliminés et fondus. Les abeilles sont relogées dans une autre ruche (cadres de cire neufs).

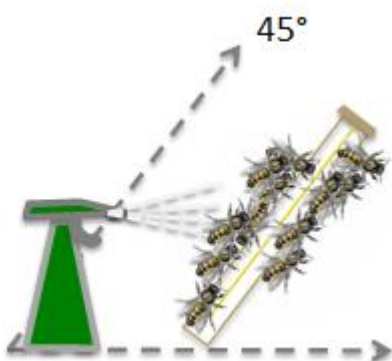
## Procédure :



- Enlever la hausse
- Si le miel prélevé n'est pas encore mûr pour la récolte, poser les cadres à miel sur une autre colonie
- Mettre la ruche de côté
- Mettre une autre ruche (nettoyée ou nouvelle) pourvue de cadres de cire gaufrée à l'ancien emplacement
- Chercher la reine, l'enfermer dans une cage avec du candy et suspendre la cage dans la ruche
- Brosser toutes les abeilles dans la ruche



- Nourrir immédiatement la colonie pour qu'elle commence à construire
- Rétrécir le trou de vol pour empêcher le pillage
- Fondre tous les cadres, y compris ceux avec du couvain operculé



- Au plus tard 7 jours après la mise en place ou le relogement, vérifier que la reine est bien présente. Effectuer parallèlement le traitement à l'acide oxalique (utiliser Oxuvar 5.7% d'Andermatt BioVet AG, préparer la solution selon le [mode d'emploi](#), 3-4 vaporisations par côté de cadre – correspondant à 3-4 ml)
- Si nécessaire, nourrir ensuite la colonie et l'agrandir constamment. Les autres traitements sont à effectuer comme pour les autres colonies.